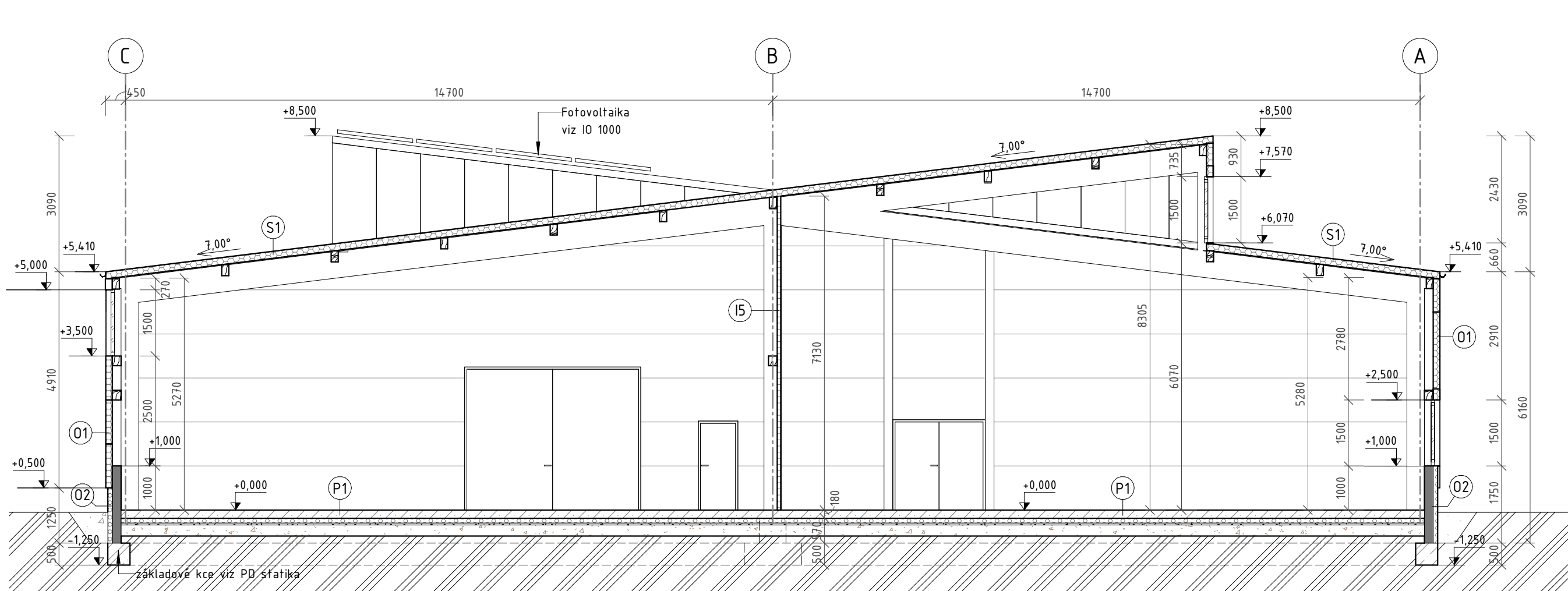
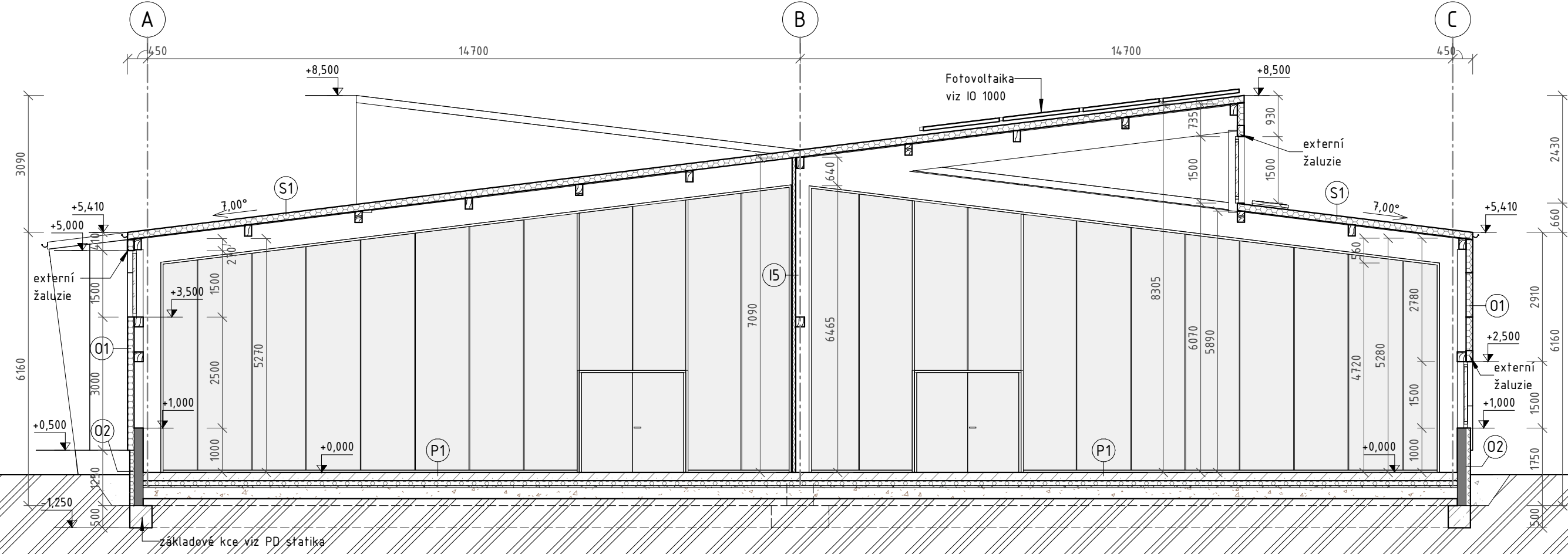


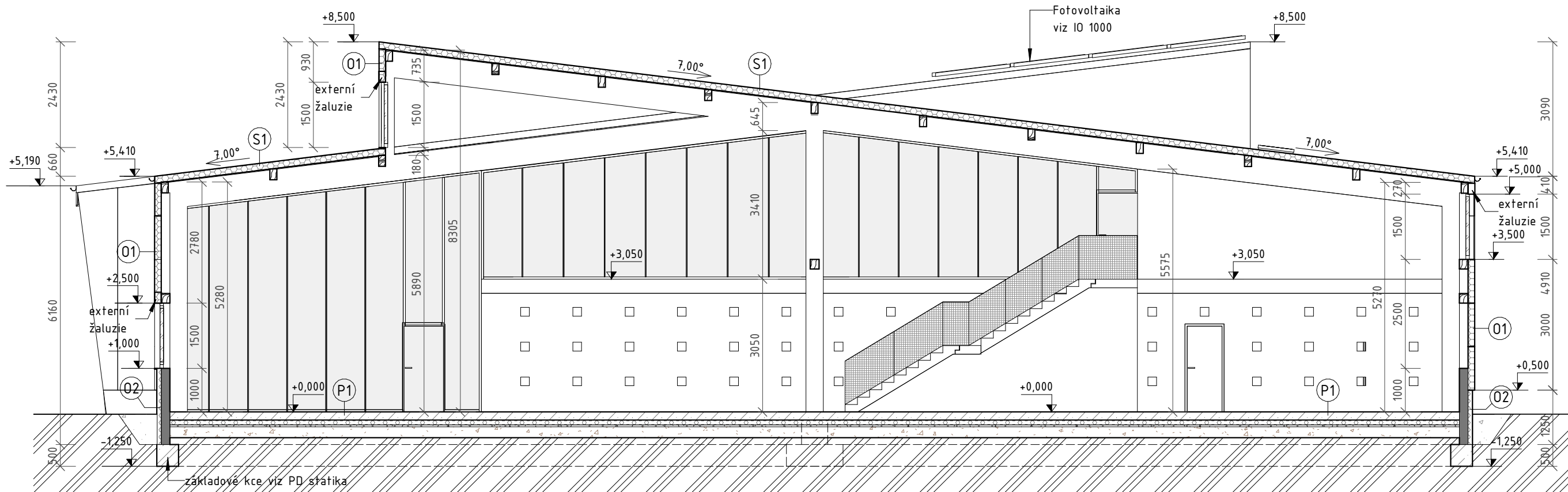
Řez 06



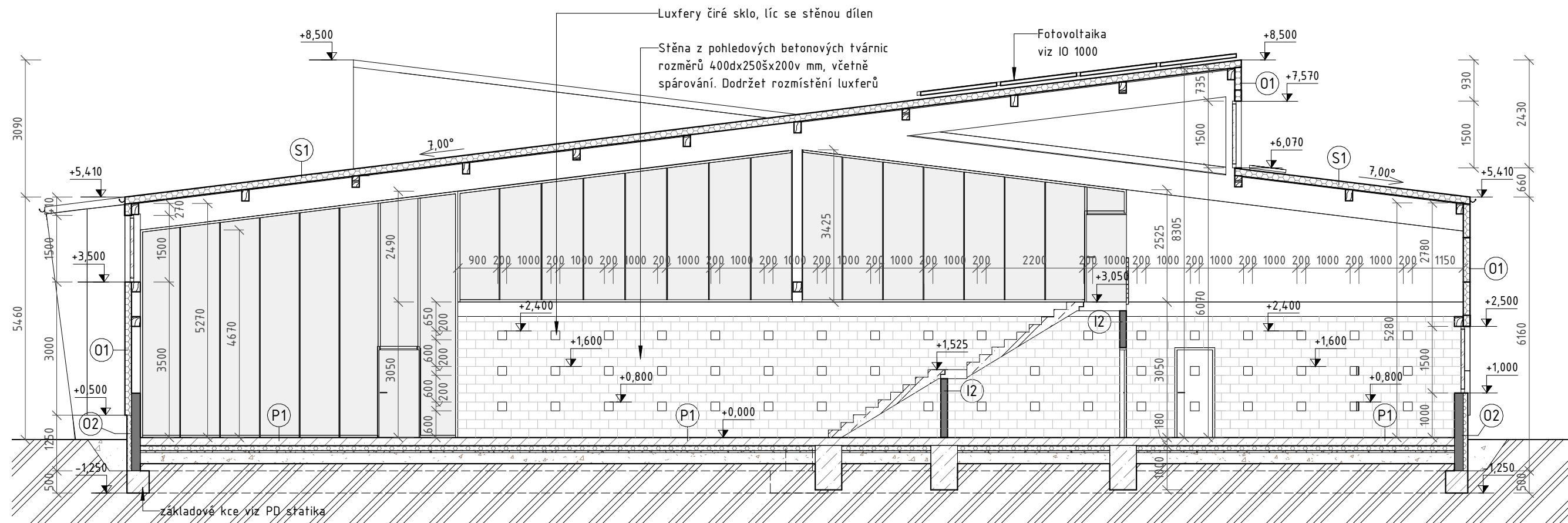
Řez 07



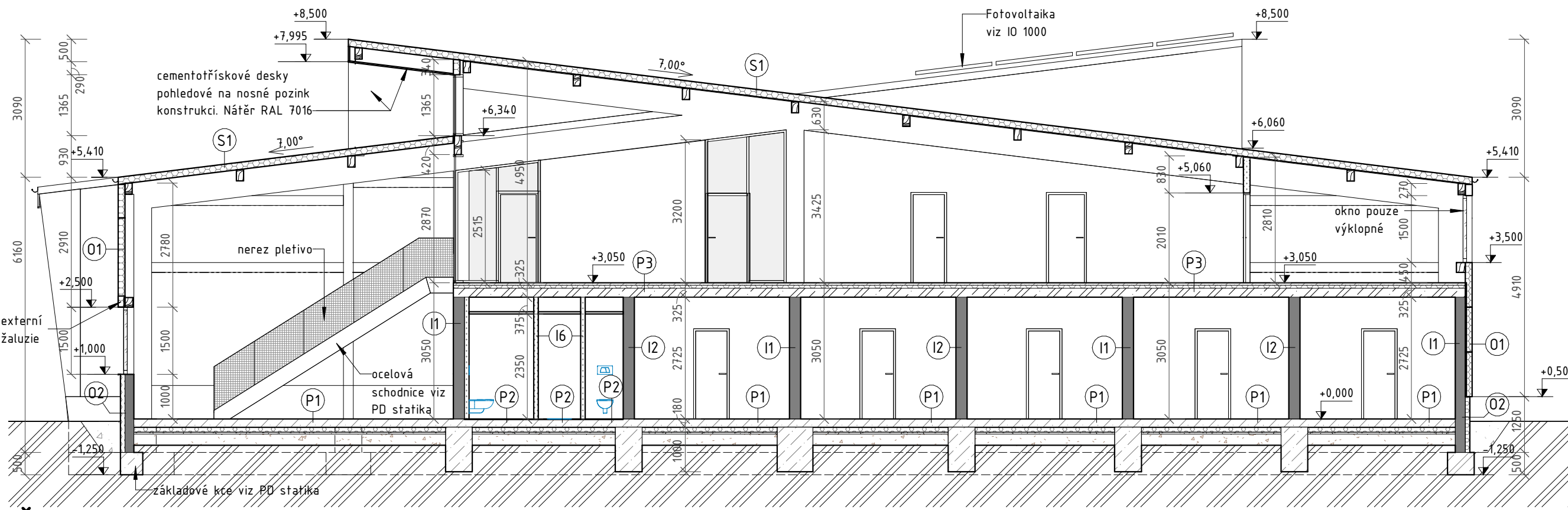
Řez 08



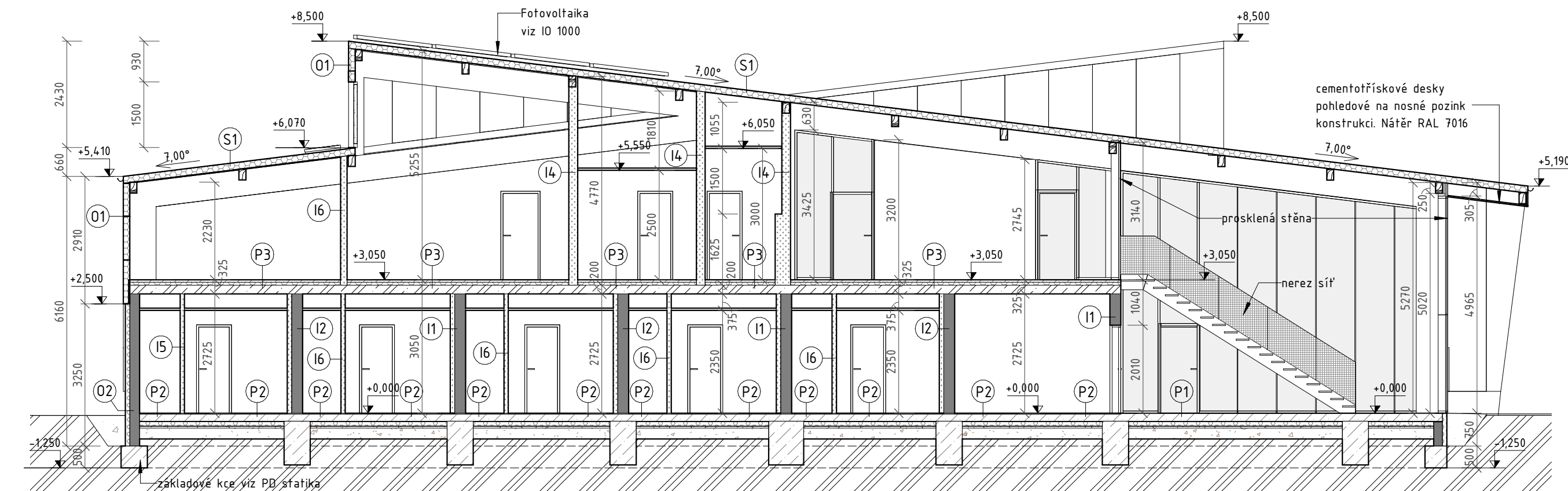
Řez 09



Řez 10



Řez 11



Řez 12

LEGENDA MATERIÁLŮ

- zdivo z tvárnice ztraceného bednění
- SDK konstrukce
- oplaštění ze sendvičových panelů
- TI z XPS - spodní stavba
- monolitický ŽB, viz PD statika
- drátobeton, viz PD statika
- štěrky - frakce 0-63, Edef= viz PD statika
- rostlý terén

POZNÁMKA:

Dřevěné prvky skeletu jsou záznamně pouze orientačně, detailně včetně zavětrování viz PD statika. Tato projektová dokumentace je určena pouze pro účely stavebního řízení dle stavebního zákona 183/2006 Sb. Pro realizaci stavby musí stavebník zajistit vypracování dokumentace pro provedení stavby v rozsahu dle vyhlášky 499/2006 Sb. v platném znění.

± 0,000 = 178,300 m.n.m. B.p.v
generální projektant

projektant části



SMART PROJEKT s.r.o.
Lanžhotská 344/8/2
690 02 Břeclav

architekt	Ing. Arch. Tomáš Haviček	vypracoval
HIP	Ing. Michal Kolář	kreslil
kontroloval	Ing. Tomáš Mansbart	zodp. projektant
stavebník	ISŠ Hodonín, příspěvková organizace, Lipová alej 3756/21, 695 03 Hodonín	Ing. Arch. Tomáš Haviček
místo stavby	Lipová alej 3756/21, 695 03 Hodonín	

název stavby	SO 01 NOVOSTAVBA TRuhlÁŘSKÝCH DÍLEN
objekt	
část	

dokument	22-003
datum	04/2022
formát	
stupeň	DUR+OSP
revize	
mřítko	

název dokumentu

Řezy 6-6, 7-7, 8-8, 9-9, 10-10, 11-11, 12-12

číslo přílohy

202